



El ambiente
es de todos

Minambiente

BOLETÍN HIDROMETEOROLÓGICO DE LA MOJANA

San Marcos, Sucre 27 de mayo de 2020

Hora de la actualización: 12:00 HLC

BOLETÍN No: 107

CONTENIDO

1. CONDICIONES METEOROLÓGICAS

1.1 CONDICIONES METEOROLÓGICAS PRECEDENTES

1.2 CONDICIONES METEOROLÓGICAS ACTUALES

1.3 PRONÓSTICO METEOROLÓGICO DIARIO

2. CONDICIONES HIDROLÓGICAS

2.1 CONDICIONES HIDROLÓGICAS ANTECEDENTES

2.2 CONDICIONES HIDROLÓGICAS ACTUALES

2.2.1 SUBZONA HIDROGRÁFICA DEL RÍO SAN JORGE - CUENCA ALTA

2.2.2 SUBZONA HIDROGRÁFICA DEL RÍO SAN JORGE - CUENCA BAJA

2.2.3 SUBZONA HIDROGRÁFICA DEL RÍO NECHÍ - CUENCA BAJA

2.2.4 DIRECTOS AL BAJO CAUCA - CIÉNAGA LA RAYA ENTRE EL RÍO NECHÍ Y EL BRAZO DE LOBA

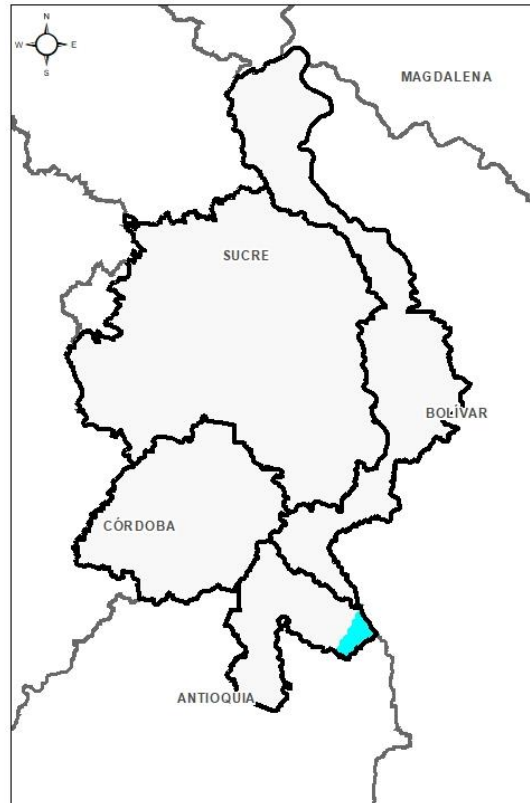
2.2.5 DIRECTOS AL CAUCA ENTRE PTO. VALDIVIA Y RÍO NECHÍ

2.2.6 DIRECTOS AL BAJO MAGDALENA ENTRE EL BANCO Y EL PLATO

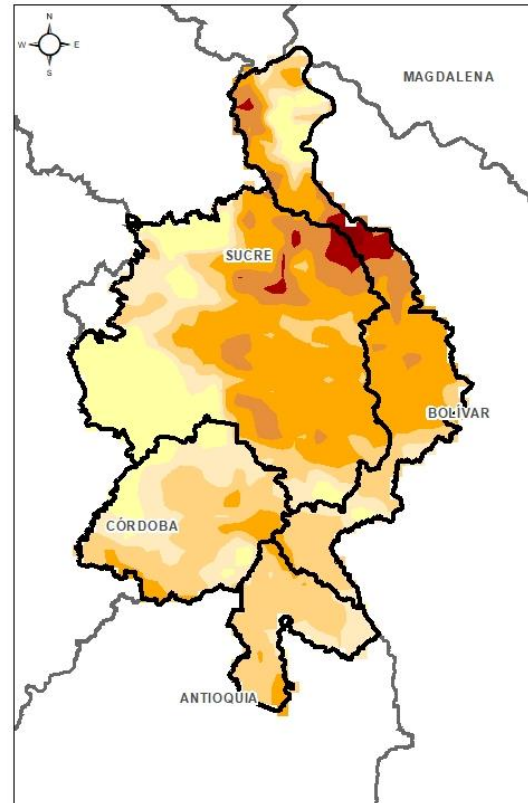
El Centro Regional de Pronóstico y Alertas Tempranas de la Mojana - CRPA La Mojana, busca fortalecer el sistema de alertas tempranas a través de un continuo monitoreo de las condiciones hidrometeorológicas, la generación de pronósticos meteorológicos y la difusión de alertas para la comunidad y los diferentes sectores productivos de la región.

Esta iniciativa hace parte de los proyectos "Reducción del riesgo y la vulnerabilidad frente al cambio climático en la región de La Depresión Momposina", financiado por el *Adaptation Fund* y "*Mojana, clima y vida*", financiado por el Fondo Verde del Clima, implementados por el Ministerio de Ambiente, el Fondo de Adaptación y el PNUD, en alianza con CORPOMOJANA e IDEAM.

1.1 CONDICIONES METEOROLÓGICAS ANTECEDENTES

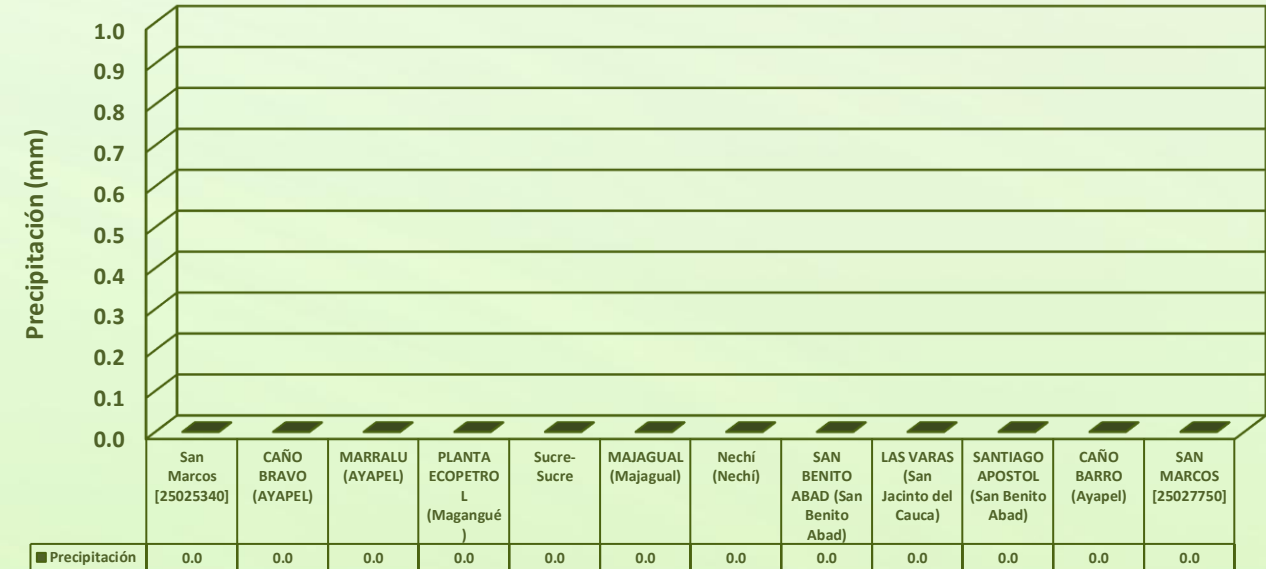


Estimación de Precipitación acumulada
25/05/2020 (07:00)-26/05/2020 (07:00).
Fuente: IDEAM



Temperatura superficial máxima por
estimación Satelital 25/05/2020
Fuente: IDEAM

Lluvia Registrada el 25 de Mayo de 2020

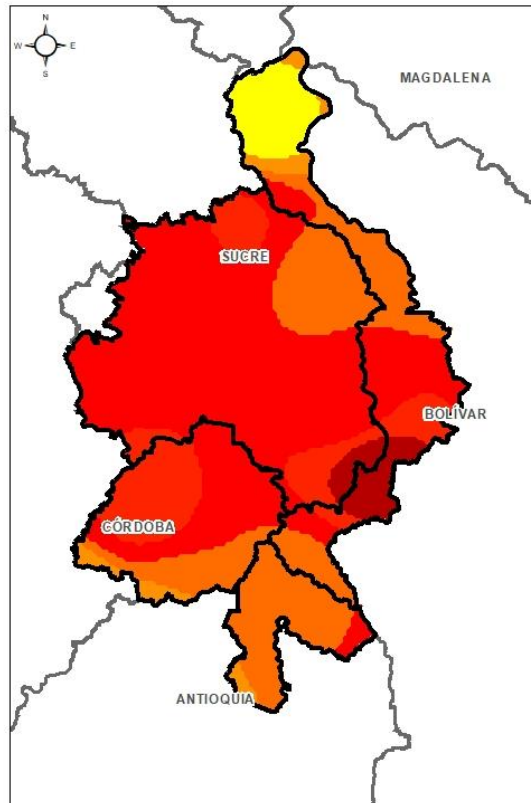


RESUMEN DE CONDICIONES PARA EL DÍA 25 DE MAYO

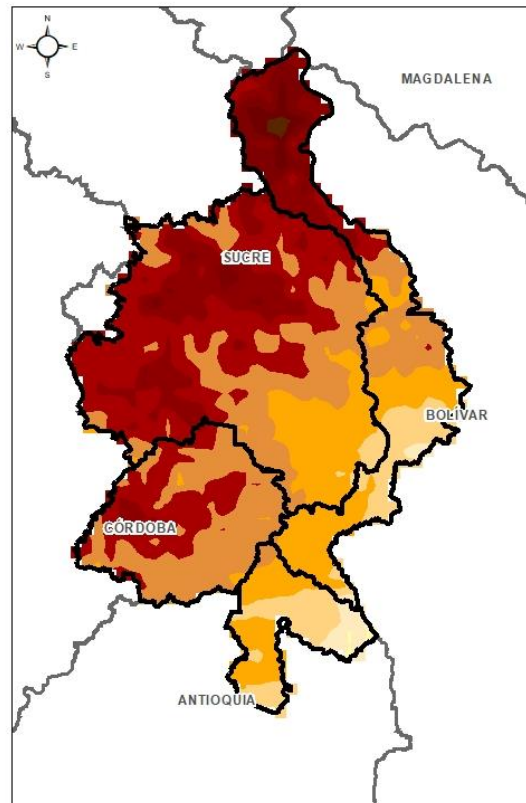
Precipitación: Predominaron condiciones secas durante toda la jornada. No se registraron precipitaciones en las estaciones.

Temperatura: el lunes se registró una temperatura máxima de 36,5°C a las 14:00 en el municipio de San Benito Abad y una mínima de 26,2°C sobre San Marcos en horas de la madrugada de hoy. La zona más hacia los municipios de San Benito Abad, Sucre-Sucre y Magangué.

1.1 CONDICIONES METEOROLÓGICAS ANTECEDENTES

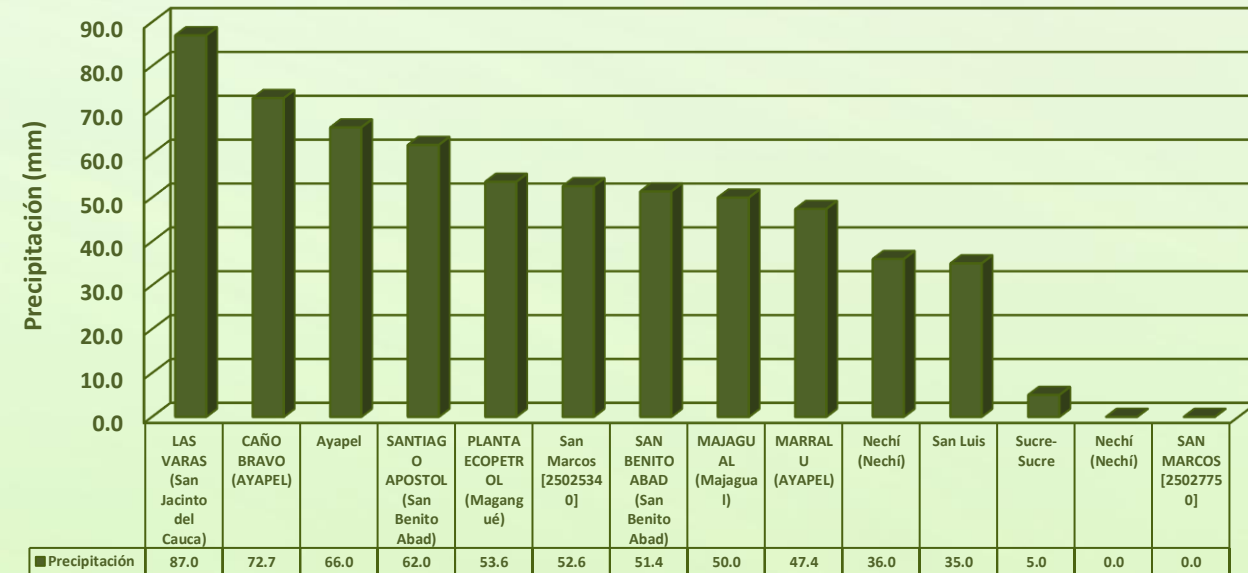


Estimación de Precipitación acumulada
26/05/2020 (07:00)-27/05/2020 (07:00).
Fuente: IDEAM



Temperatura superficial máxima por
estimación Satelital 26/05/2020
Fuente: IDEAM

Lluvia Registrada el 26 de Mayo de 2020



RESUMEN DE CONDICIONES PARA EL DÍA 26 DE MAYO

Precipitación: Desde el final de la noche de ayer e inicio de la madrugada de hoy 27 de mayo se registraron precipitaciones de carácter fuerte con descargas eléctricas y ráfagas de viento. La estación con mayor registro de lluvia fue Las Varas en San Jacinto del Cauca con 87 mm.

Temperatura: Se registró una temperatura máxima de 36,9°C a las 13:00 en el municipio de San Benito Abad y una mínima de 22,7°C en Ayapel en horas de la madrugada de hoy. La zona más cálida se ubicó al norte y occidente de la Mojana.

1.2 CONDICIONES METEOROLÓGICAS ACTUALES

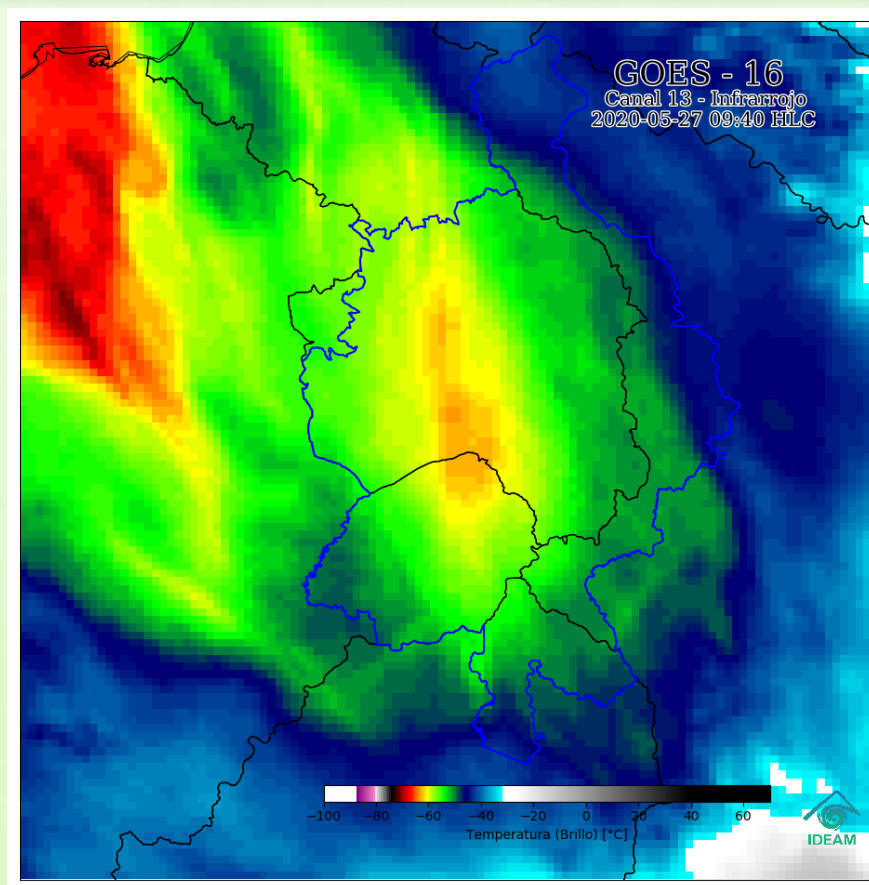
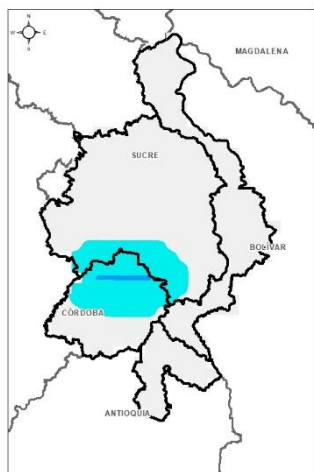
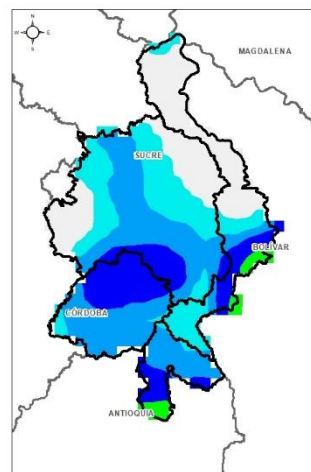


Imagen de satélite IR 9:40 HLC
Fuente: IDEAM

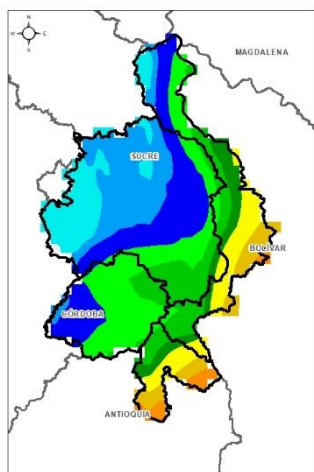
Condiciones de cielo mayormente nublado sobre el territorio mojanero y lluvias dispersas.



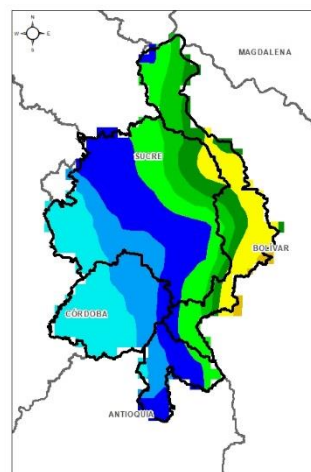
TARDE DEL 27 DE MAYO



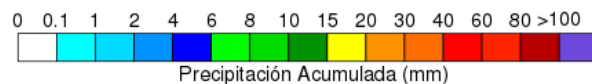
NOCHE DEL 27 DE MAYO



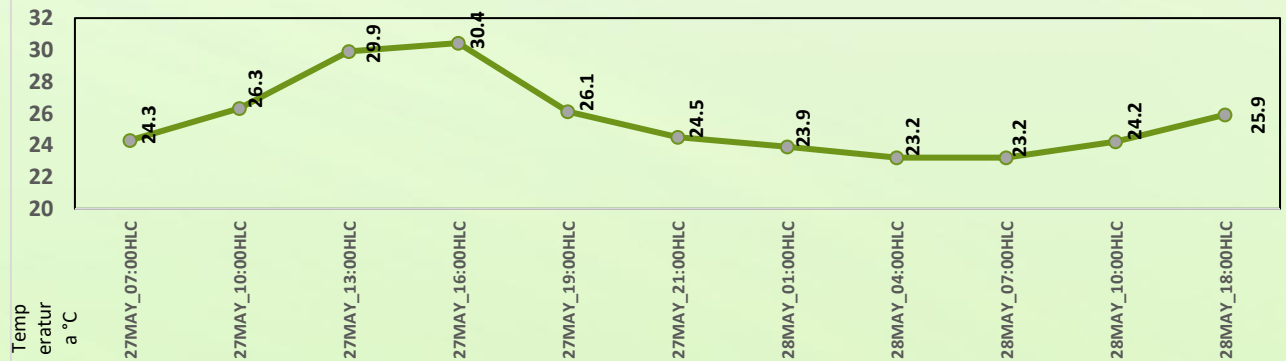
ACUMULADO 27 AL 28 DE MAYO



ACUMULADO 28 AL 29 DE MAYO



Día	Jornada	Temperatura Máxima	Nubosidad	Tipo de Precipitación	Probabilidad de lluvia(%)
MIÉRCOLES 27 DE MAYO	Tarde	37 °C	Parcialmente nublado	Lluvias aisladas	35%
	Noche	26 °C	Nublado	Lluvias	80%



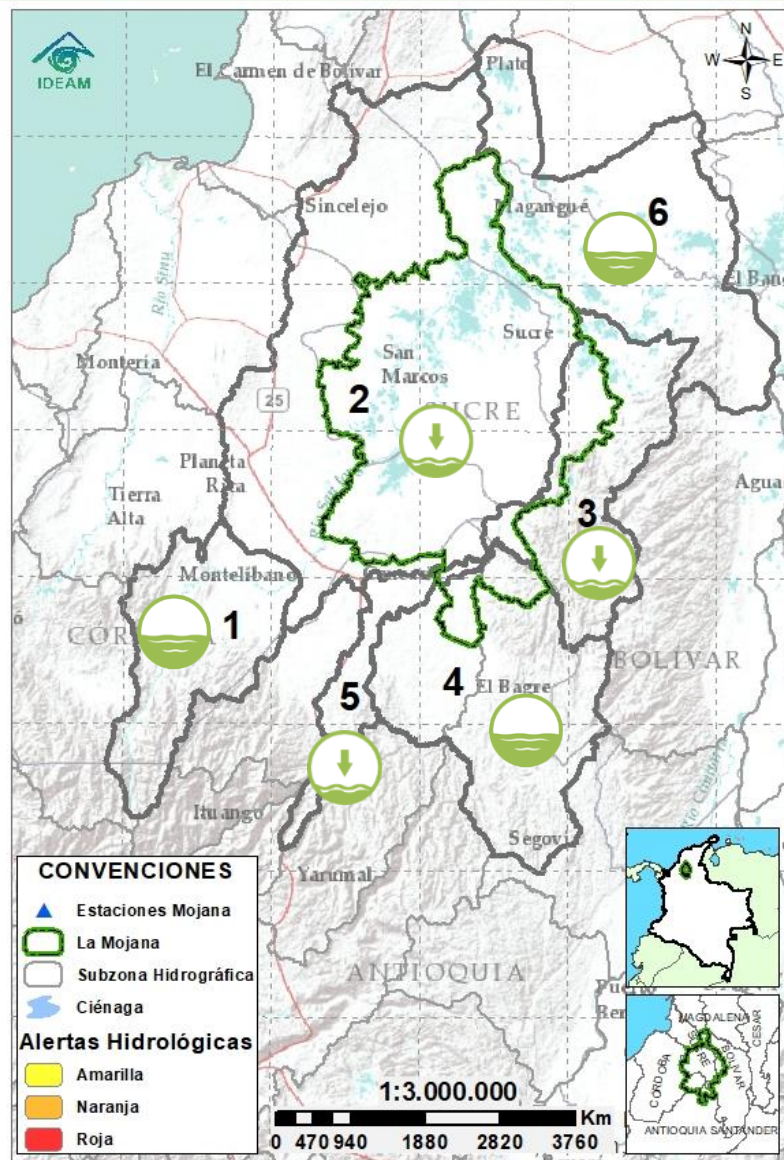
Pronóstico de temperaturas medias para los próximos 03 días; Fuente IDEAM

PRONÓSTICO PARA EL 27 DE MAYO

Precipitación: Para la tarde se prevé cielo de nublado a parcialmente nublado, con alguna precipitaciones aisladas en la región. Durante el final de la noche y madrugada, se espera la ocurrencia de precipitaciones de variada intensidad, en el territorio mojanero, no se descartan descargas eléctricas. Para los siguientes dos días se estiman condiciones de cielo parcialmente nublado durante las jornadas, con mayor posibilidad de lluvias entre final de noche y madrugada, especialmente hacia los municipios de San Marcos, Majagual, Guaranda, Sucre-Sucre, Ayapel, Nechí, San Jacinto del Cauca, Achí y sur de San Benito Abad.

Temperatura: Las temperaturas máximas oscilarán entre los 33°C y 37°C y las mínimas entre los 22°C y 26°C. Las sensaciones térmicas máximas para los siguientes dos días oscilarán entre los 37°C y 41°C.

2.1 CONDICIONES HIDROLÓGICAS ANTECEDENTES



CONVENCIONES DE TERMINOS HIDROLÓGICOS

	Lluvias	Lluvias antecedentes intensas o continuas y/o pronostico de las mismas, las cuales pueden generar crecientes súbitas en los ríos principales y sus afluentes.
	Descenso	Condición de disminución de niveles.
	Ascenso	Condición de aumento de niveles.
	Creciente súbita	Fenómeno natural que se presenta en los ríos de montaña como consecuencia de la ocurrencia de lluvias intensas o torrenciales en zonas de alta pendiente del cauce principal y sus afluentes.
	Tránsito de crecientes	Es el desplazamiento de una onda de crecienta de aguas arriba hacia aguas abajo de la corriente.
	Creciente por desembalse	Proceso de transito del flujo de agua por descarga controlada desde un embalse.
	Inundación	Aumento en los niveles y/o caudales de los cuerpos de agua que superan la capacidad máxima de transporte o modificación de la sección transversal que la reduce, ocasionando el desbordamiento e inundación de sus zonas aledañas.
	Niveles estables	No se presentan fluctuaciones considerables de nivel del cuerpo de agua.



Alerta ROJA

PARA TOMAR ACCIÓN Advierte a los sistemas de prevención y atención de desastres sobre la amenaza que puede ocasionar un fenómeno con efectos adversos sobre la población, el cual requiere la atención inmediata por parte de la población y de los cuerpos de atención y socorro. Se emite una alerta sólo cuando la identificación de un evento extraordinario indique la probabilidad de amenaza inminente y cuando la gravedad del fenómeno implique la movilización de personas y equipos, interrumpiendo el normal desarrollo de sus actividades cotidianas.



Alerta NARANJA

PARA PREPARARSE Indica la presencia de un fenómeno. No implica amenaza inmediata y como tanto es catalogado como un mensaje para informarse y prepararse. El aviso implica vigilancia continua ya que las condiciones son propicias para el desarrollo de un fenómeno, sin que se requiera permanecer alerta.

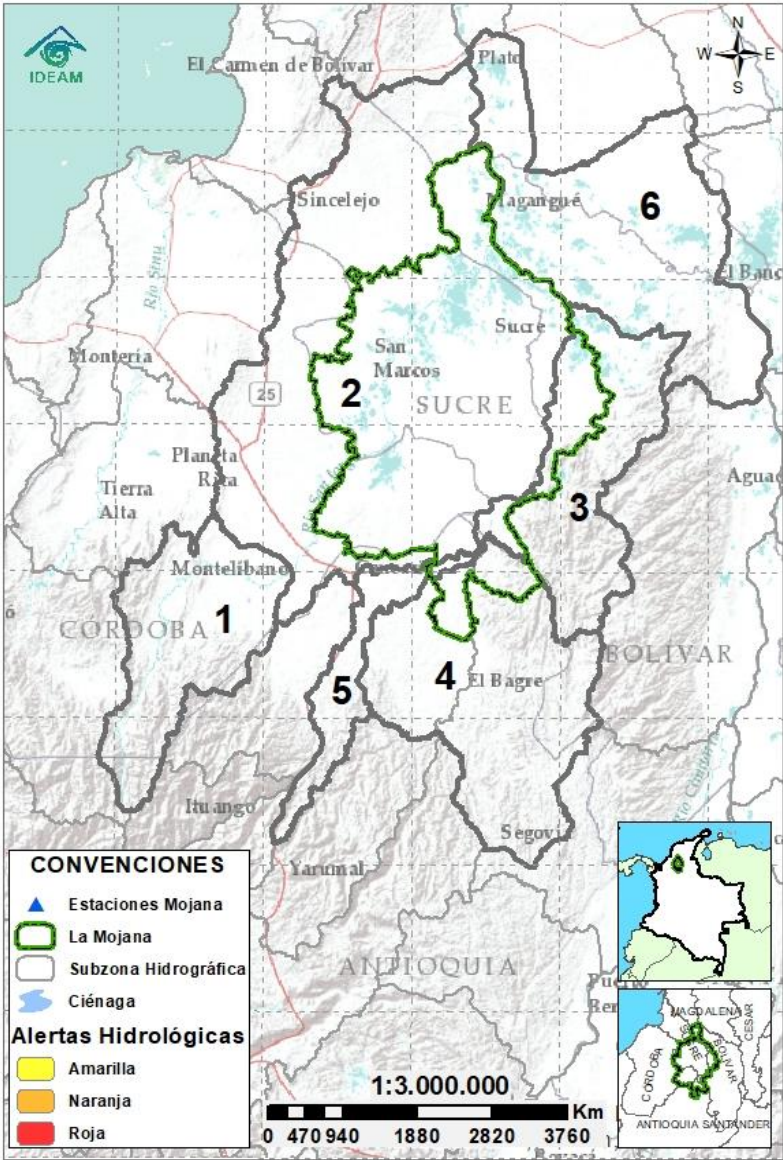


Alerta AMARILLA






PARA INFORMARSE Es un mensaje oficial por el cual se difunde información. Por lo regular se refiere a eventos observados, registrados o registrados y puede contener algunos elementos de pronóstico a manera de orientación. Por sus características pretéritas y futuras difiere del aviso y de la alerta, y por lo general no está encaminado a alertar sino a informar.

SIN ALERTA La información que se suministra se encuentra fuera de los umbrales de alerta.

2.2 CONDICIONES HIDROLÓGICAS ACTUALES

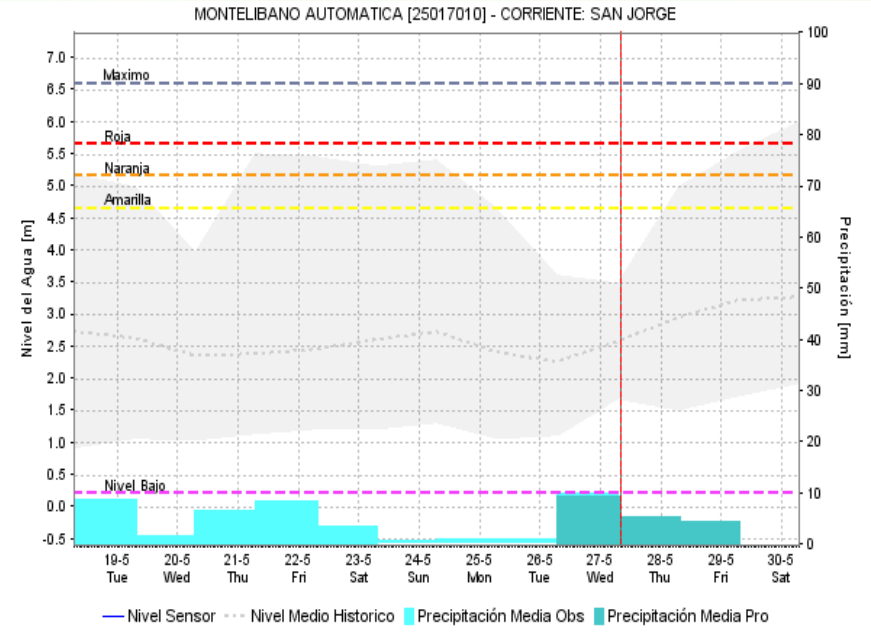
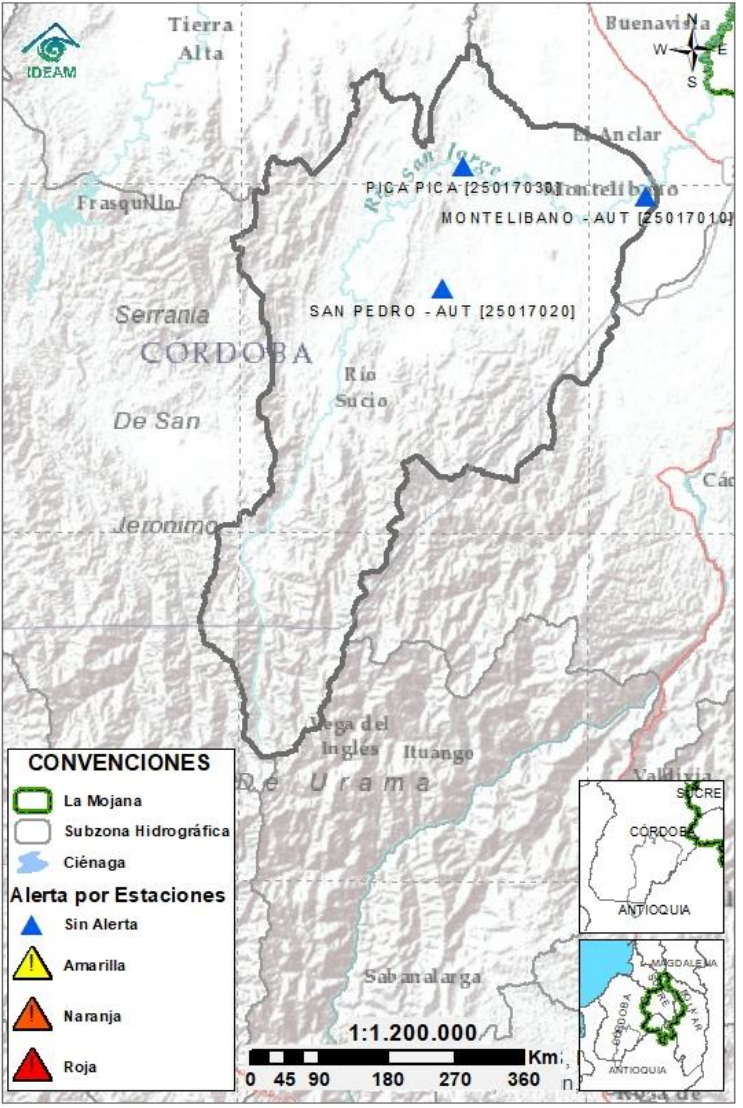


Descripción condiciones hidrológicas: se observan niveles estables en la mayor parte de La Mojana, incluyendo el río Cauca en el tramo comprendido entre Puerto Valdivia y Achí, bajo Nechí, bajo Magdalena, entre los municipios de El Banco y Plato, así como en el Brazo de Loba (entre Pinillos y Magangué). De manera similar, los niveles del río San Jorge se encuentran estables, entre los municipios de La Apartada, Ayapel, San Marcos y San Benito Abad; si embargo, Caño Barro (en Ayapel) registra ascenso es sus niveles, y otros, como caño Pancegüita (en el municipio de Sucre), permanecen completamente secos. No se descarta ascenso de los niveles en toda la región durante las próximas horas.

Alerta	Zona Hidrográfica	Subzona o Cuenca Hidrográfica	Condición predominante	Descripción de la alerta hidrológica
Sin alerta	1 Bajo Magdalena-Cauca - San Jorge	Cuenca alta del río San Jorge	 niveles estables	Niveles estables a la altura del municipio de Montelíbano, así como en su tributario el río San Pedro.
Sin alerta	2 Bajo Magdalena-Cauca - San Jorge	Cuenca baja del río San Jorge	 niveles estables	Se observan niveles estables en el río San Jorge, en su cuenca baja. Los caños Pasifueres, Tosnován y Las Delicias (en San Benito Abad), así como San Matías (en Ayapel) continúan con niveles muy bajos, sin embargo el caño Barro (en Ayapel) muestra ascenso en sus niveles.
Sin alerta	3 Bajo Magdalena-Cauca - San Jorge	Directos al bajo Cauca-Ciénaga La Raya entre el río Nechí y Brazo de Loba	 niveles estables	Niveles estables en el río Cauca, en el tramo que comprende los municipios de Nechí, San Jacinto del Cauca, Guaranda y Achí. Se prevé ascenso en los niveles durante las próximas horas.
Sin alerta	4 Nechí	Cuenca baja del río Nechí y Directos al Bajo Nechí	 niveles estables	Niveles estables en el Bajo Nechí a la altura del municipio de Nechí. No se descarta ascenso en los niveles durante las próximas horas.
Sin alerta	5 Cauca	Directos al Cauca entre Pto. Valdivia y río Nechí	 niveles estables	Niveles estables en el río Cauca, en el tramo comprendido entre Puerto Valdivia, Cáceres, Caucasía y Nechí. Se prevé ascenso en los niveles durante las próximas horas.
Sin alerta	6 Bajo Magdalena	Directos Bajo Magdalena entre El Banco y Plato	 niveles estables	Niveles estables en el río Magdalena entre los municipios de El Banco y Plato, así como en el Brazo de Loba, en el tramo que abarca los municipios de Pinillos y Magangué

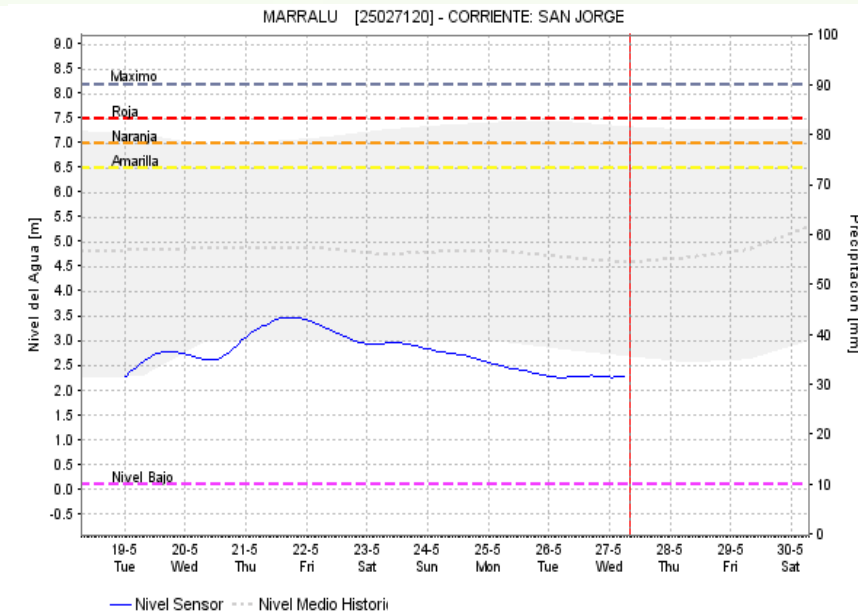
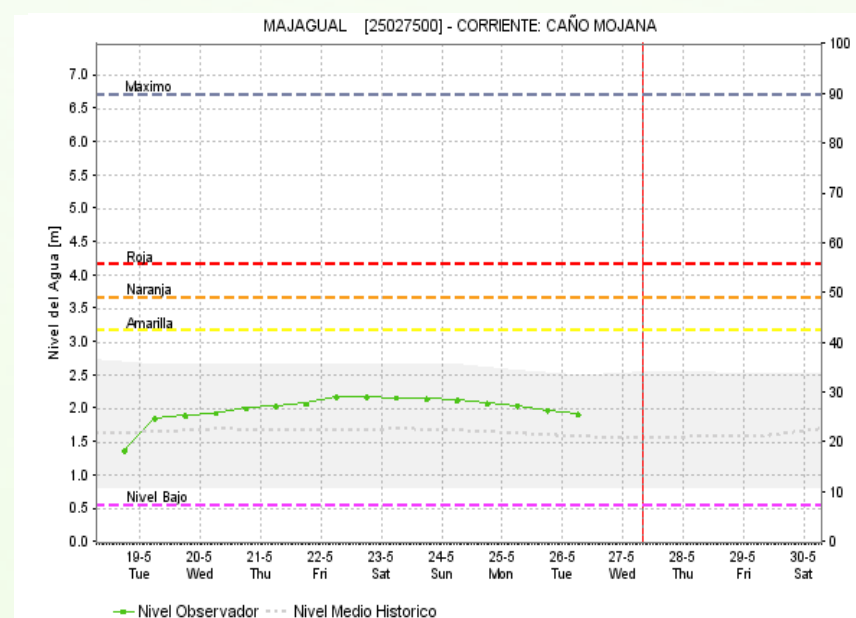
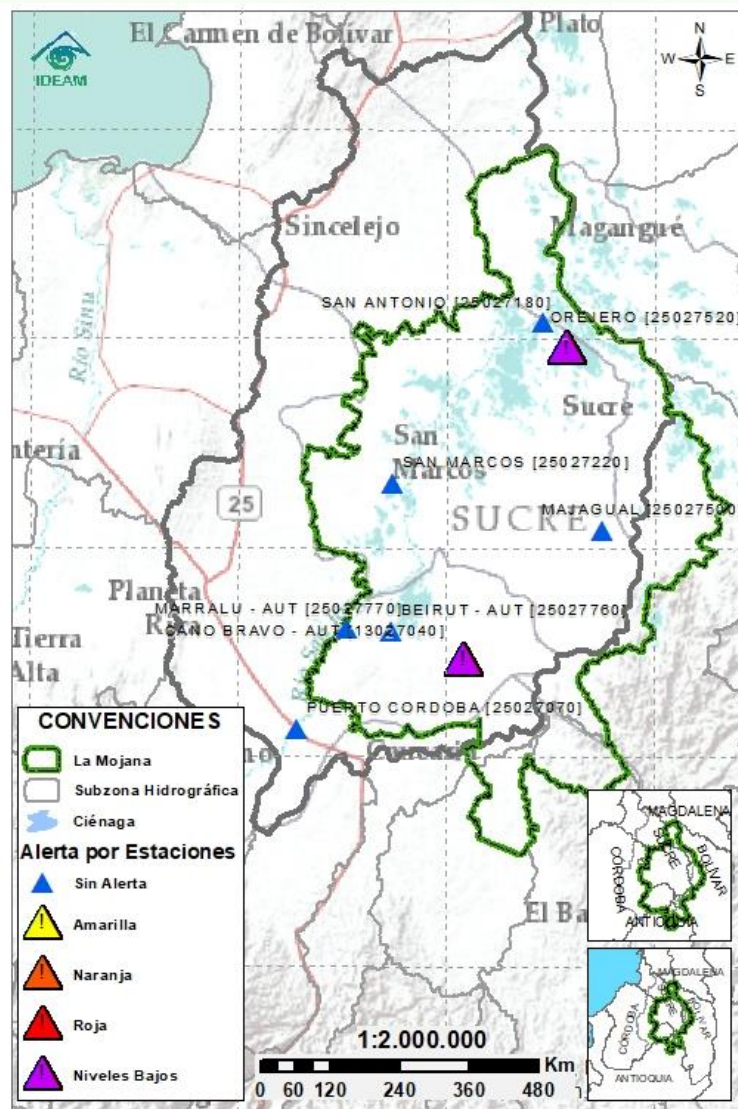
Nota 1: Las alertas hidrológicas pueden ser corregidas y/o actualizadas en el futuro. No representa una certificación oficial del IDEAM.
Nota 2: Es probable que los eventos hidrológicos reportados en las alertas emitidas no se estén presentando sobre los ríos principales sino sobre sus afluentes.
Nota 3: El IDEAM recomienda a la población ribereña estar muy atenta al comportamiento de los niveles de los ríos y atender las recomendaciones que la Unidad Nacional de Gestión del Riesgo de Desastres (UNGRD) emita para la implementación de medidas de contingencia ante posibles afectaciones por desbordamientos e inundaciones.

2.2.1 SUBZONA HIDROGRÁFICA DEL RÍO SAN JORGE CUENCA ALTA



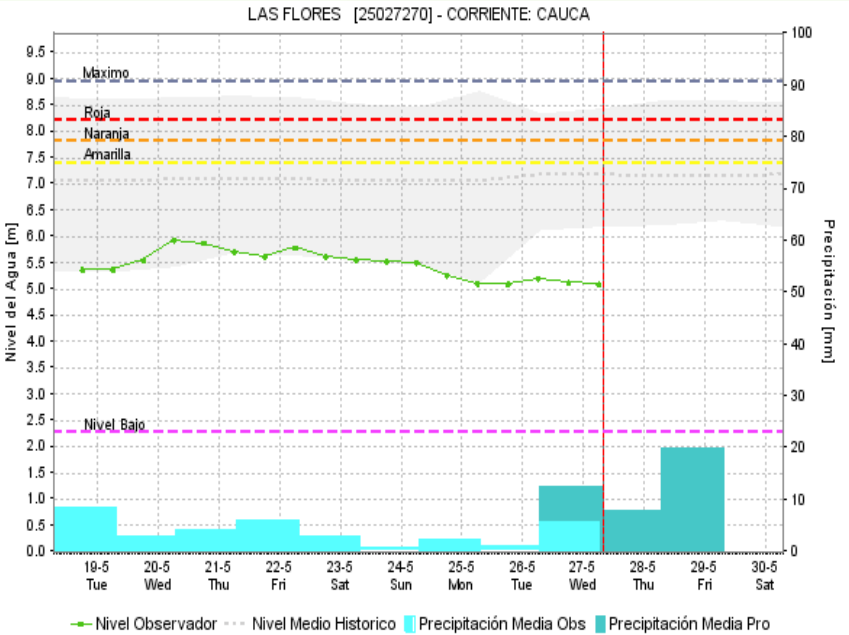
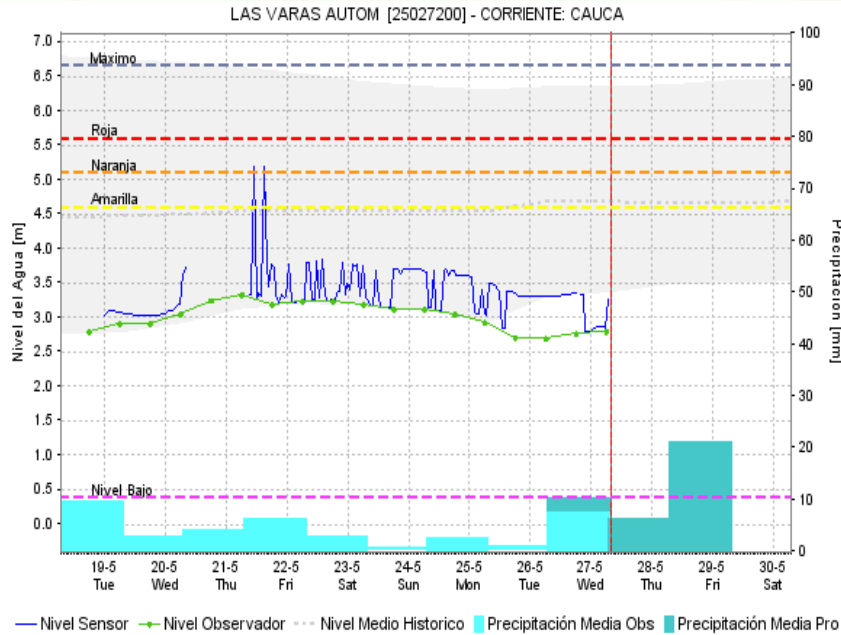
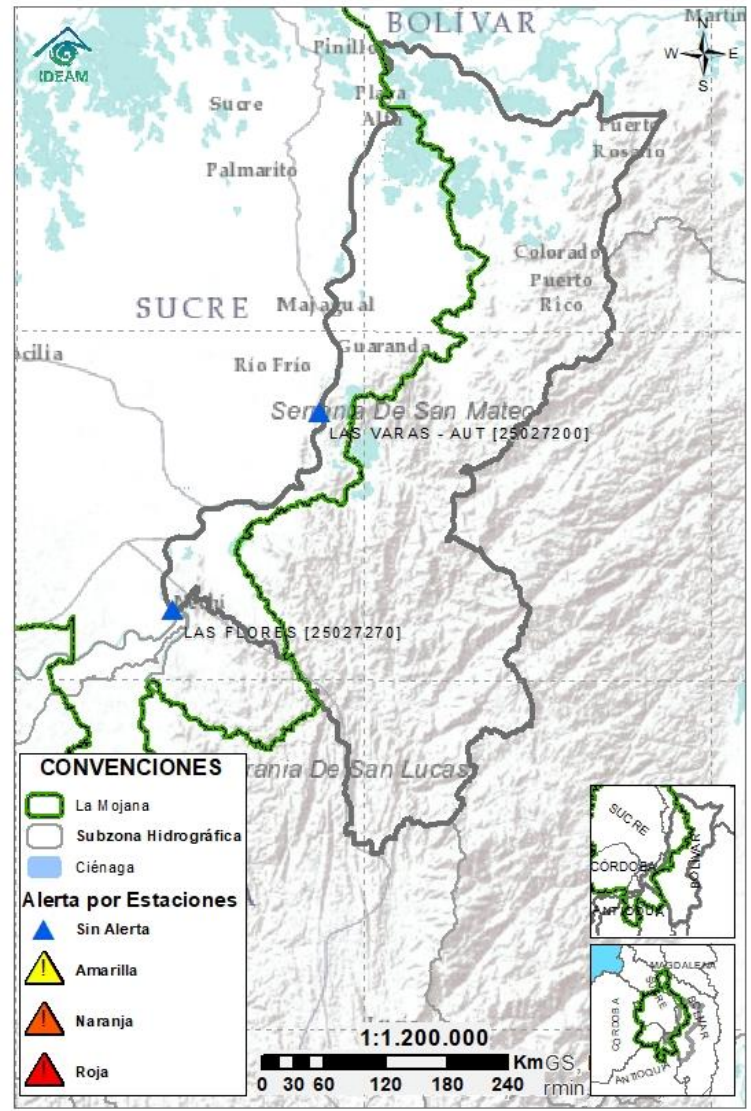
Subzona hidrográfica	Alerta	Descripción
Cuenca alta del río San Jorge	Sin alerta	Niveles estables a la altura del municipio de Montelíbano, así como en su tributario el río San Pedro.

2.2.2 SUBZONA HIDROGRÁFICA DEL RÍO SAN JORGE CUENCA BAJA



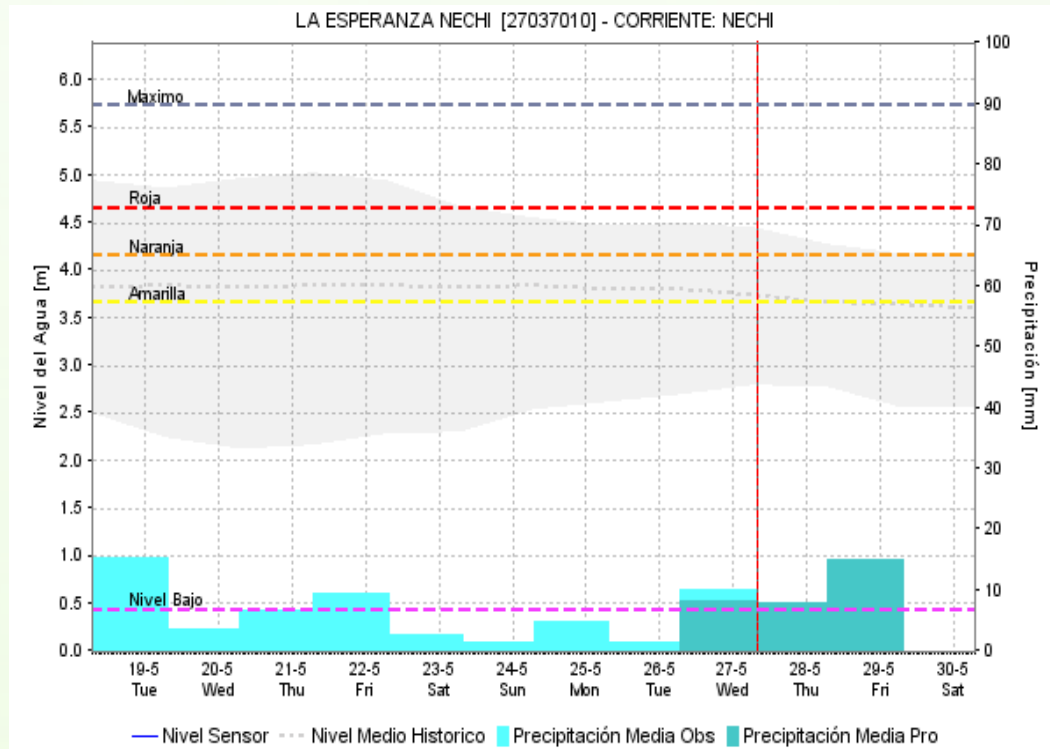
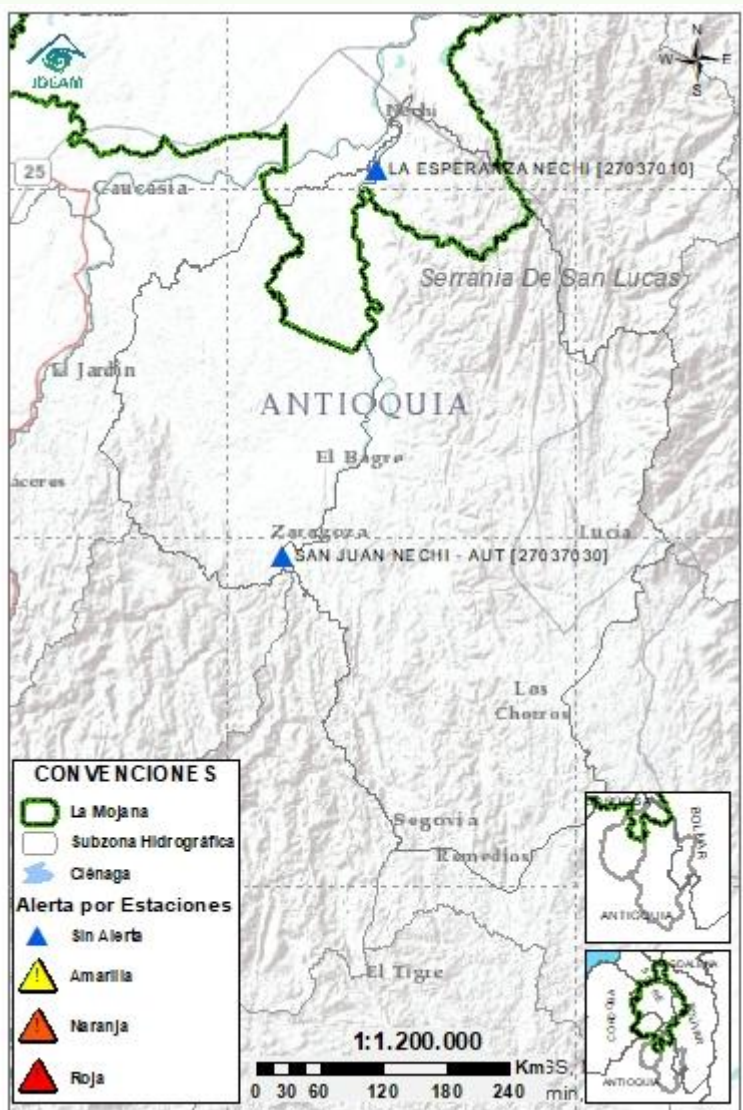
Subzona hidrográfica	Alerta	Descripción
Cuenca baja del río San Jorge	Sin alerta	Niveles estables en el río San Jorge, a la altura de los municipios de La Apartada, Ayapel, San Marcos y San Benito Abad. Los caños Pasifueres, Tosnován y Las Delicias (en San Benito Abad), Panceguita (en Sucre) así como San Matías (en Ayapel) continúan con niveles muy bajos, sin embargo el caño Barro (en Ayapel) muestra ascenso en sus niveles.

2.2.3 DIRECTOS AL BAJO CAUCA - CIÉNAGA LA RAYA ENTRE EL RÍO NECHÍ Y EL BRAZO DE LOBA



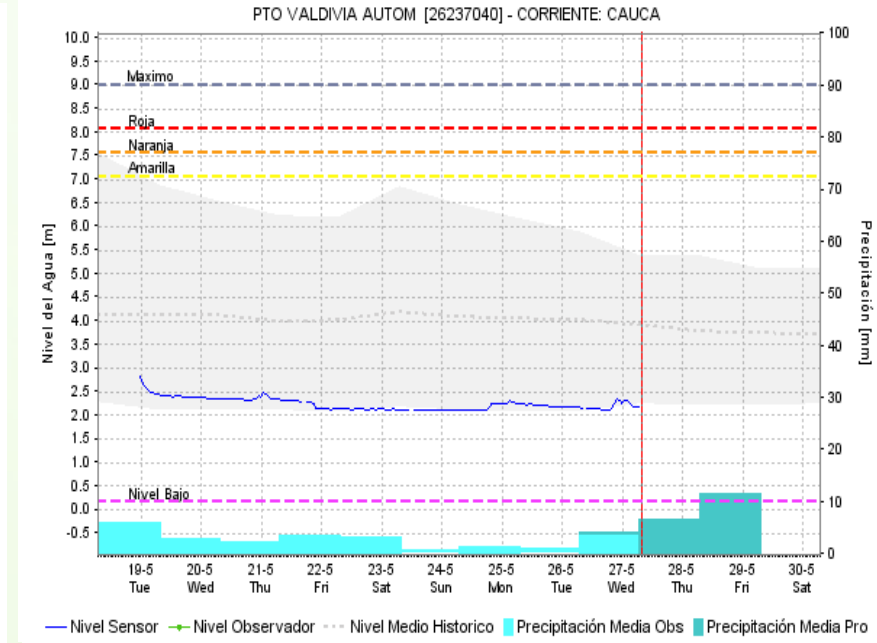
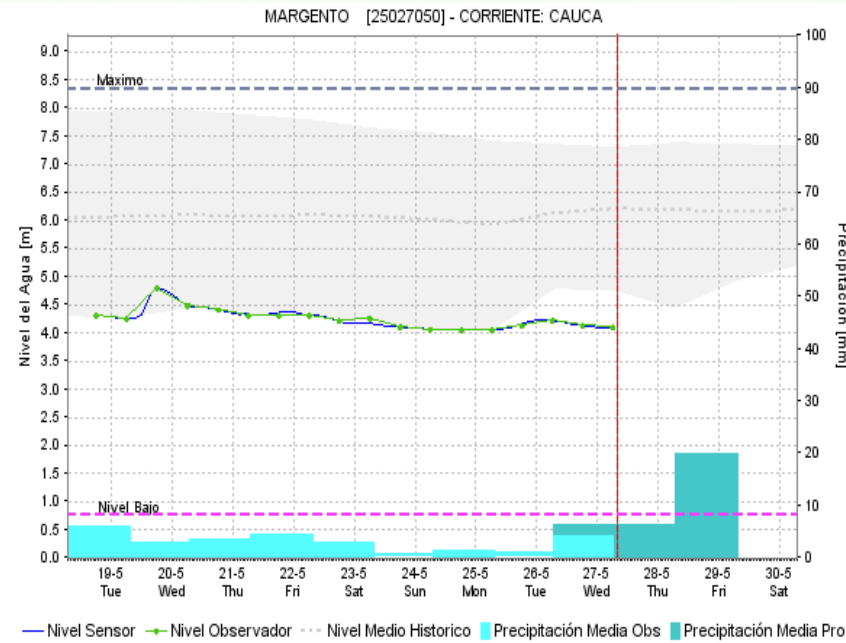
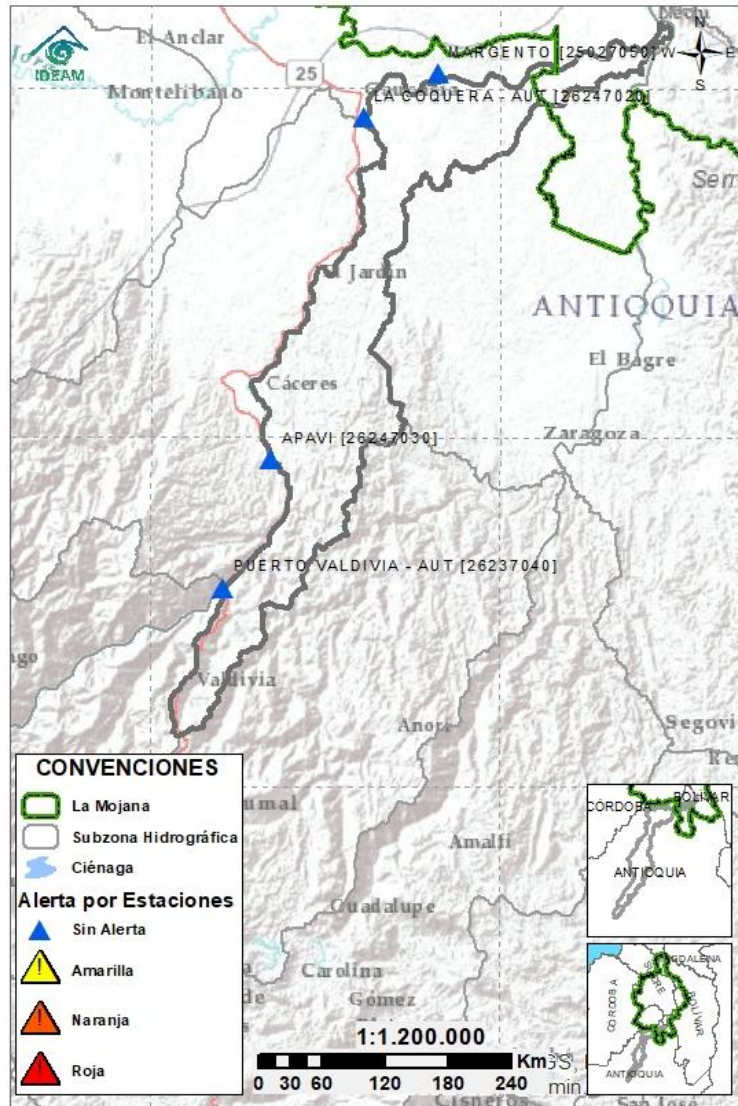
Subzona hidrográfica	Alerta	Descripción
Directos al bajo Cauca- Ciénaga La Raya entre el río Nechí y Brazo de Loba	Sin alerta	Niveles estables en el río Cauca, en el tramo que comprende los municipios de Nechí, San Jacinto del Cauca, Guaranda y Achí. Se prevé ascenso en los niveles durante las próximas horas. Actualmente, los niveles registrados en el río Cauca están por debajo de la media histórica.

2.2.4 SUBZONA HIDROGRÁFICA DEL RÍO NECHÍ CUENCA BAJA



Subzona hidrográfica	Alerta	Descripción
Cuenca baja del río Nechí	Sin alerta	Niveles estables en el Bajo Nechí a la altura del municipio de Nechí, no se descarta ascenso en los niveles durante las próximas horas. Se destaca que los niveles actuales se ubican por debajo de la media histórica.

2.2.5 DIRECTOS AL CAUCA ENTRE PTO. VALDIVIA Y RÍO NECHÍ



Subzona
hidrográfica

Alerta

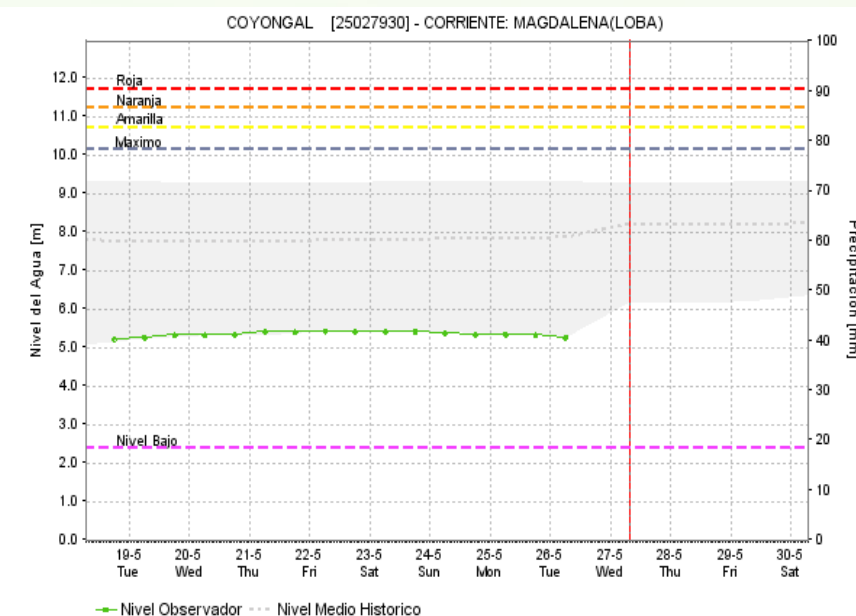
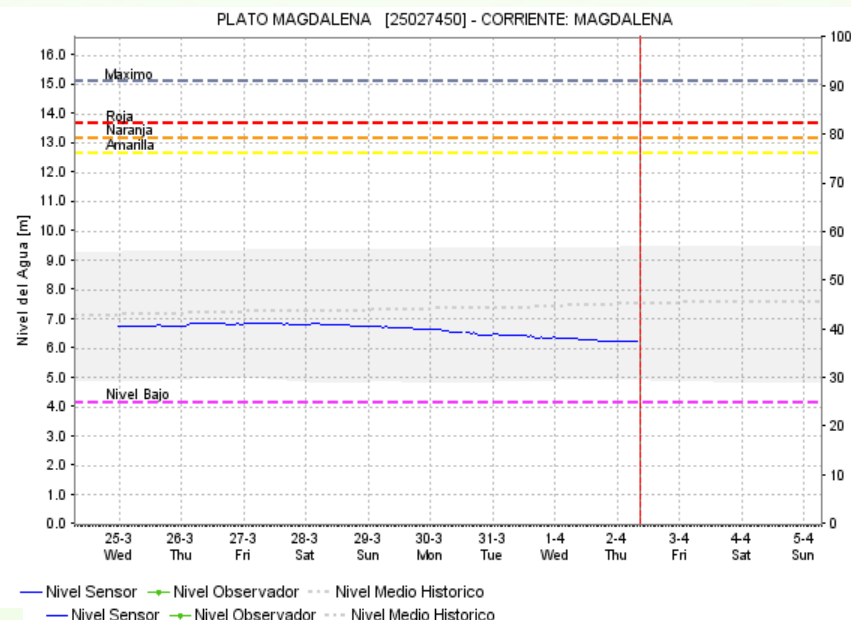
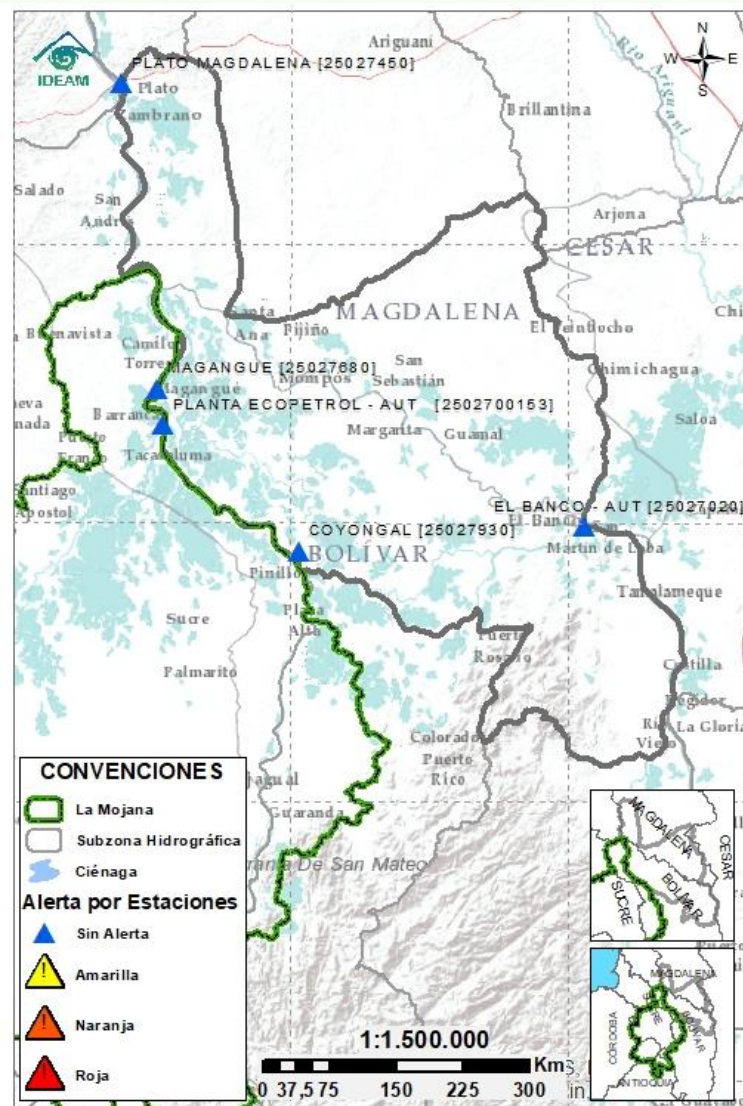
Descripción

Directos al
Cauca entre
Pto. Valdivia y
río Nechí

Sin
alerta

Niveles estables en el río Cauca, en el tramo comprendido entre Puerto Valdivia, Cáceres, Caucasia y Nechí, se prevé ascenso en los niveles durante las próximas horas. Los niveles actuales se hallan por debajo de la media histórica.

2.2.6 DIRECTOS AL BAJO MAGDALENA ENTRE EL BANCO Y EL PLATO



Subzona hidrográfica	Alerta	Descripción
Directos Bajo Magdalena entre el Banco y el Plato	Sin alerta	Niveles estables en el río Magdalena entre los municipios de El Banco y Plato; así como en el Brazo de Loba entre los municipios de Pinillos y Magangué.



Estaciones Meteorológicas automáticas y convencionales en la región de la Mojana

Leyenda	Estación	Municipio	Departamento	Tipo	Código
B1	Aeropuerto Baracoa	Magangué	Bolívar	Convencional	25025100
B2	Planta Ecopetrol	Magangué	Bolívar	Automática	250270153
B3	Las varas	San Jacinto del Cauca	Bolívar	Convencional	25027200
C1	Ayapel	Ayapel	Cordoba	Convencional	25025030
C2	Caño Barro	Ayapel	Cordoba	Automática	13027040
C3	Marralu	Ayapel	Cordoba	Automática	25027770
S1	Majagual	Majagual	Sucre	Convencional	25020340
S2	San Benito Abad	San Benito Abad	Sucre	Convencional	25025180
S3	Santiago Apóstol	San Benito Abad	Sucre	Convencional	25020760
S4	San Marcos	San marcos	Sucre	Automática	25025340
S5	San Luis	Sucre	Sucre	Convencional	25021370

Horarios de monitoreo y pronóstico de las condiciones meteorológicas





El ambiente
es de todos

Minambiente

EQUIPO DE TRABAJO CRPA LA MOJANA

Elaborado por:

RAFAEL MUNDARAY - AARON OMAÑA, Meteorólogo:
ROCÍO ALEJANDRA SÁNCHEZ MALDONADO, Hidróloga

Con la colaboración de:

JAIRO VELEZ, Apoyo SIG
KEVIN PEREZ, Estadístico
MAYERLIN SANDOVAL, Comunicadora
JULIO CESAR MADARIAGA, Programador

www.corpomojana.gov.co

Correo Electrónico:

corpomojana@corpomojana.gov.co

Cra. 21 # 21 A – 44 San Marcos - Sucre

Teléfono: (+57) (5) 295 5347

YOLANDA GONZALEZ HERNÁNDEZ,

Directora General IDEAM.

DANIEL USECHE SAMUDIO,

Jefe (E) Oficina del Servicio de Pronósticos y Alertas

www.ideam.gov.co/

Correos electrónicos:

servicio@ideam.gov.co,

alertas@ideam.gov.co

Calle 25 d # 96b - 70, piso 3. Bogotá, D.C.

Teléfono: 307 5625 ext. 1334 - 1336.

LILIANA QUIROZ, Directora General de la Corporación para el
Desarrollo Sostenible de La Mojana y el San Jorge –
CORPOMOJANA.

ÉDGAR ORTIZ PABÓN, Gerente del Fondo Adaptación

DIANA ISABEL DIAZ, Coordinadora del Proyecto
Mojana Clima y Vida.

MYRIAM ANDREA CALDERÓN, Asesor Sistema de Alertas
Tempranas

